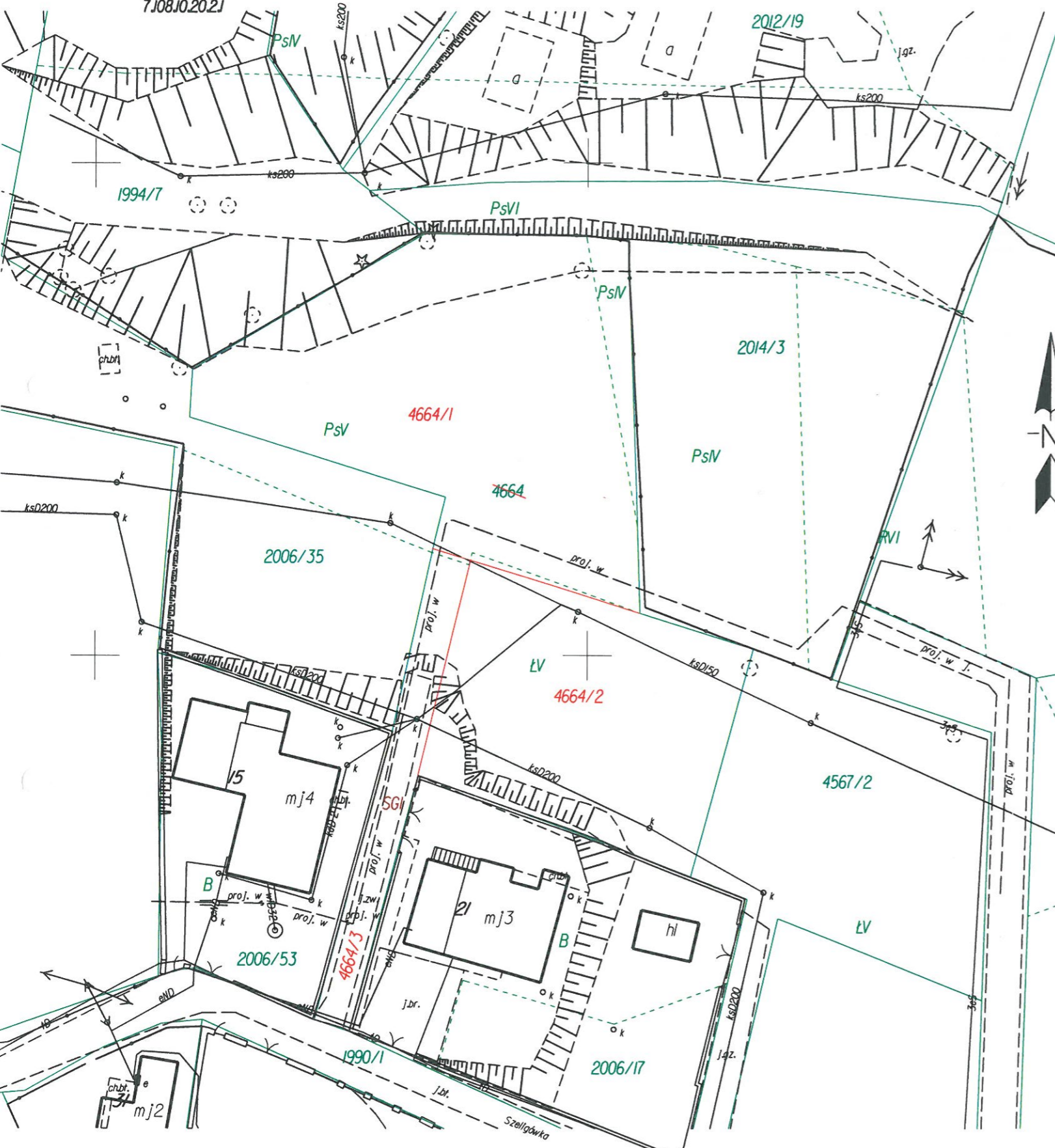


MAPA Z PROJEKTEM PODZIAŁU NIERUCHOMOŚCI

KOPIA MAPY ZASADNICZEJ
SKALA 1 : 500
UKŁAD 2000/7: 7J08J0J5.4.3.
7J08J0.20.2J

województwo: małopolskie
powiat: tatrzański
gmina: Kościelisko
121704_2 - Kościelisko
obręb 40I - Kościelisko
działka ewid.nr 4664

KOPIA MAPY EWIDENCYJNEJ
SKALA 1 : 1000



Wykonat: 04.09.2020r.

OPIS PRZEBIEGU SŁUŻEBNOSCI:
SGI - Służebność przechodu, przejazdu i przegonu całą szerokością działki nr 2006/19 (obecnie działka ewid. nr 4664/3), na rzecz każdorazowego właściciela:
- działki nr 2006/16 (obecnie działka ewid. nr 2006/53) objętej KW NSIZ/00017489/1,
- działki nr 2006/17 objętej KW NSIZ/00017490/1.

WYKAZ ZMIAN DANYCH EWIDENCYJNYCH											
STAN DOTYCHCZASOWY							STAN NOWY				
NR JEDN. REJESTR.	NR KW	NR DZIAŁKI	RODZAJ UŻYTKU I KLASA			POLE POW. W HA	NR DZIAŁKI	RODZAJ UŻYTKU I KLASA			POLE POW. W HA
			OFU	OZU	OZK			OFU	OZU	OZK	
G1756	NSIZ/00017488/4	4664	Ł	Ł	V	0,0879	4664/1	Ps	Ps	IV	0,0063
			Ps	Ps	IV	0,0063		Ps	Ps	V	0,039
			Ps	Ps	V	0,033		Razem:			0,1102
			Razem:			0,1975		4664/2	Ł	Ł	V
Razem:			0,1975	4664/3	Ł	Ł	V	0,0185	Ogółem:		0,1975

Opis zmian:
Działka ewid. nr 4664 obręb 40I dzieli się na 4664/1, 4664/2 i 4664/3.